



# МИНИСТЕРСТВО ТРАНСПОРТА И ДОРОЖНОЙ ИНФРАСТРУКТУРЫ МОСКОВСКОЙ ОБЛАСТИ

## РАСПОРЯЖЕНИЕ

28.09.2020 № 648-Р

Московская область

### **Об изъятии объекта недвижимого имущества для государственных нужд Московской области**

В соответствии с Гражданским кодексом Российской Федерации, Земельным кодексом Российской Федерации, Федеральным законом от 25.10.2001 № 137-ФЗ «О введении в действие Земельного кодекса Российской Федерации», Федеральным законом от 05.04.2013 № 43-ФЗ «Об особенностях регулирования отдельных правоотношений в связи с присоединением к субъекту Российской Федерации – городу федерального значения Москве территорий и о внесении изменений в отдельные законодательные акты Российской Федерации», Законом Московской области от 07.06.1996 № 23/96-ОЗ «О регулировании земельных отношений в Московской области», постановлением Правительства Московской области от 25.10.2016 № 782/39 «Об утверждении государственной программы Московской области «Развитие и функционирование дорожно-транспортного комплекса на 2017-2024 годы», постановлением Правительства Московской области от 25.02.2014 № 91/6 «Об утверждении проекта планировки территории для размещения линейного объекта капитального строительства – автомобильной дороги Осташковское шоссе («Виноградово – Болтино – Тарасовка»)), постановлением Правительства Московской области от 23.03.2018 № 187/9 «О внесении изменения (корректировке) в проект планировки территории для размещения линейного объекта капитального строительства - автомобильной дороги Осташковское шоссе («Виноградово - Болтино – Тарасовка»)), постановлением Правительства Московской области от 02.06.2020 № 292/15 «О внесении изменения в проект планировки территории для размещения линейного объекта капитального строительства - автомобильной дороги Осташковское шоссе («Виноградово - Болтино – Тарасовка»)), распоряжением Министерства транспорта и дорожной инфраструктуры Московской области от 17.09.2020 № 651-Р «Об утверждении схемы расположения земельного участка на кадастровом плане территории», решением Градостроительного совета Московской области от 22.09.2020 № 37:

006252 \*

1. В целях строительства автомобильной дороги «Виноградово – Болтино – Тарасовка» изъять объекты недвижимого имущества согласно схеме (Приложение 1) и перечню объектов недвижимого имущества (Приложение 2), путем выкупа для государственных нужд Московской области.

2. Отделу по подготовке территории Управления по проектированию, строительству, реконструкции и капитальному ремонту автомобильных дорог Министерства транспорта и дорожной инфраструктуры Московской области:

2.1. В течение семи дней со дня принятия настоящего распоряжения:

2.1.1. Направить копию распоряжения собственникам изымаемого объекта недвижимого имущества заказным письмом с уведомлением о вручении.

2.1.2. Совместно с органами местного самоуправления Пушкинского городского округа Московской области обеспечить опубликование (обнародование) настоящего распоряжения в печатных средствах массовой информации.

2.2. В течение десяти дней со дня принятия настоящего распоряжения направить копию в орган, осуществляющий государственную регистрацию прав на недвижимое имущество и сделок с ним.

2.3. Организовать работу по заключению с собственниками изымаемого объекта недвижимого имущества соглашения об изъятии недвижимого имущества путем выкупа по цене, основанной на результатах оценки рыночной стоимости изымаемого недвижимого имущества представленной Министерством имущественных отношений Московской области.

3. Управлению финансов и бухгалтерского учета Министерства транспорта и дорожной инфраструктуры Московской области осуществить расходы на мероприятия по изъятию объектов недвижимого имущества, указанных в приложении к настоящему распоряжению.

4. Управлению информационных технологий Министерства транспорта и дорожной инфраструктуры Московской области совместно с Главным управлением по информационной политике Московской области в течение семи дней обеспечить опубликование (обнародование) настоящего распоряжения на официальном сайте Правительства Московской области в информационно-телекоммуникационной сети Интернет.

5. Принять к сведению, что Министерство имущественных отношений Московской области обеспечивает проведение оценки рыночной стоимости изымаемого недвижимого имущества.

6. Контроль за выполнением настоящего распоряжения оставляю за собой.

Первый заместитель министра  
транспорта и дорожной инфраструктуры  
Московской области



А.В. Кротова

### Схема расположения земельного участка или земельных участков на кадастровом плане территории

Категория земель: Земли населенных пунктов

Вид разрешенного использования:

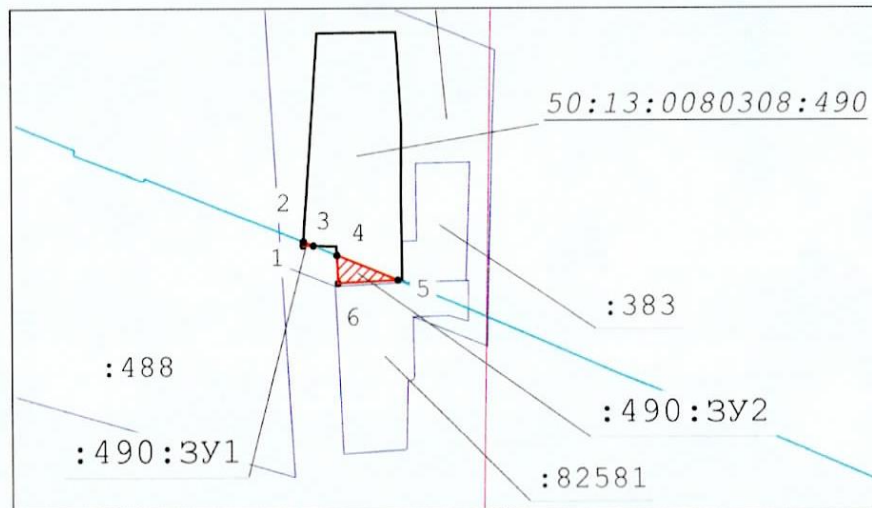
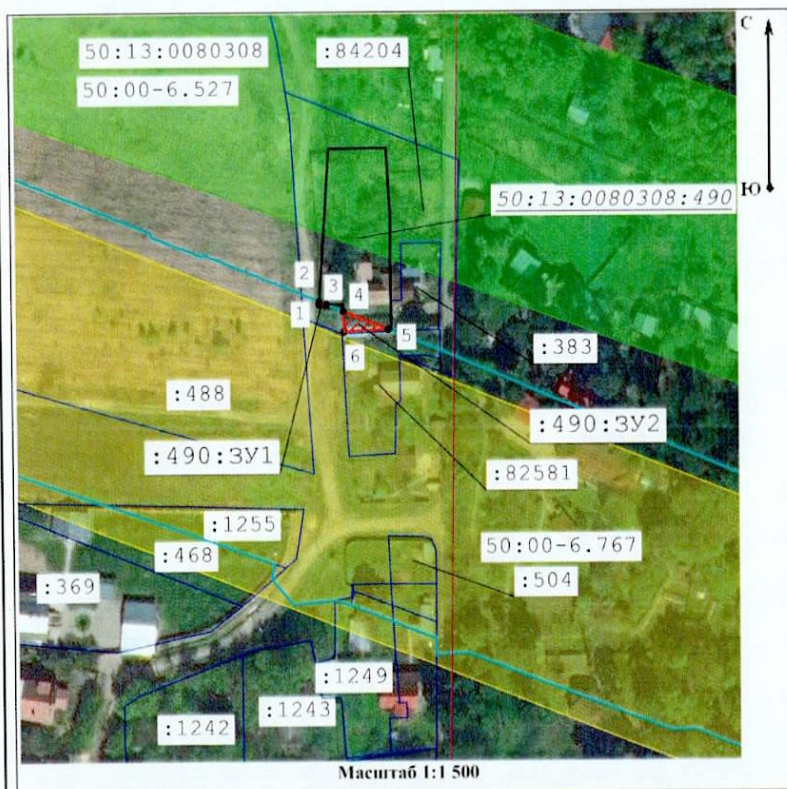
50:13:0080308:490:ЗУ1 - Транспорт (7.0)

50:13:0080308:490:ЗУ2 - Транспорт (7.0)

Приложение 1  
к распоряжению Министерства транспорта и  
дорожной инфраструктуры Московской области  
от 17.09.2020 № 678-Р  
Утверждена  
распоряжением Министерства транспорта и  
дорожной инфраструктуры Московской области  
от 17.09.2020 № 651-Р

БД 15529

МСК-50



Условные обозначения:

- зона планируемого размещения линейного объекта
- обозначение испрашиваемого земельного участка
- обозначение границы образуемого земельного участка
- обозначение границы изменяемого земельного участка
- обозначение границ земельных участков, сведения о которых содержатся в ЕГРН
- обозначение границы кадастровых делений
- обозначение земельного участка в отношении которого проводятся кадастровые работы
- : 490:ЗУ1 - обозначение образуемого земельного участка
- : 474 - обозначение земельного участка, сведения о котором содержатся в ЕГРН
- 50:13:0080308 - обозначение кадастрового квартала
- 50:00-6.527
- 50:00-6.767

Условный номер земельного участка 50:13:0080308:490:ЗУ1		
Площадь земельного участка 1 м <sup>2</sup>		
Обозначение характерных точек границ	Координаты	
	X	Y
1	491466.60	2207470.96
2	491467.47	2207471.03
3	491466.57	2207473.32
4	491466.60	2207470.96
Условный номер земельного участка 50:13:0080308:490:ЗУ2		
Площадь земельного участка 42 м <sup>2</sup>		
Обозначение характерных точек границ	Координаты	
	X	Y
4	491464.47	2207478.65
5	491458.94	2207492.52
6	491458.27	2207478.94
4	491464.47	2207478.65

Приложение 2  
к распоряжению Министерства  
транспорта и дорожной  
инфраструктуры  
Московской области  
от 28.09.2020 № 648-Р

Перечень объектов недвижимого имущества, подлежащих изъятию  
для государственных нужд Московской области

№	Наименование объекта		Адрес объекта (местоположение) в соответствии со сведениями Единого государственного реестра прав на недвижимое имущество и сделок с ним	Категория земельного участка	Вид разрешенного использования	Обременения	Кадастровый (условный или инвентарный) номер	Правообладатель	Перечень правоустанавлив ающих/ право удостоверяющих документов	Площадь общая, (кв. м)	Площадь изымаемая (кв. м)	Вид права
	Земельный участок	Объект не- движи- мости, расположе нный на земельном участке (при наличии)										
1	Земельный участок	-	Местоположение установлено относительно ориентира, расположенного в границах участка. Почтовый адрес ориентира: Московская область, Пушкинский район, п. Черкизово, ул. Главная, дом 25.	Земли населённых пунктов	под индивидуальное жилищное строительство, для индивидуальной жилой застройки	-	50:13:0080308:490	Купленская Людмила Елицуровна (доля в праве 15/16)	Запись регистрации от 01.12.2010 № 50-50- 13/070/2010-350	1075 (одна тысяча семьдесят пять)	1 (один)	Долевая собственность
								Купленский Никита Александрович (доля в праве 1/16)	Запись регистрации от 25.10.2010 № 50-50- 13/070/2010-168		42 (сорок два)	